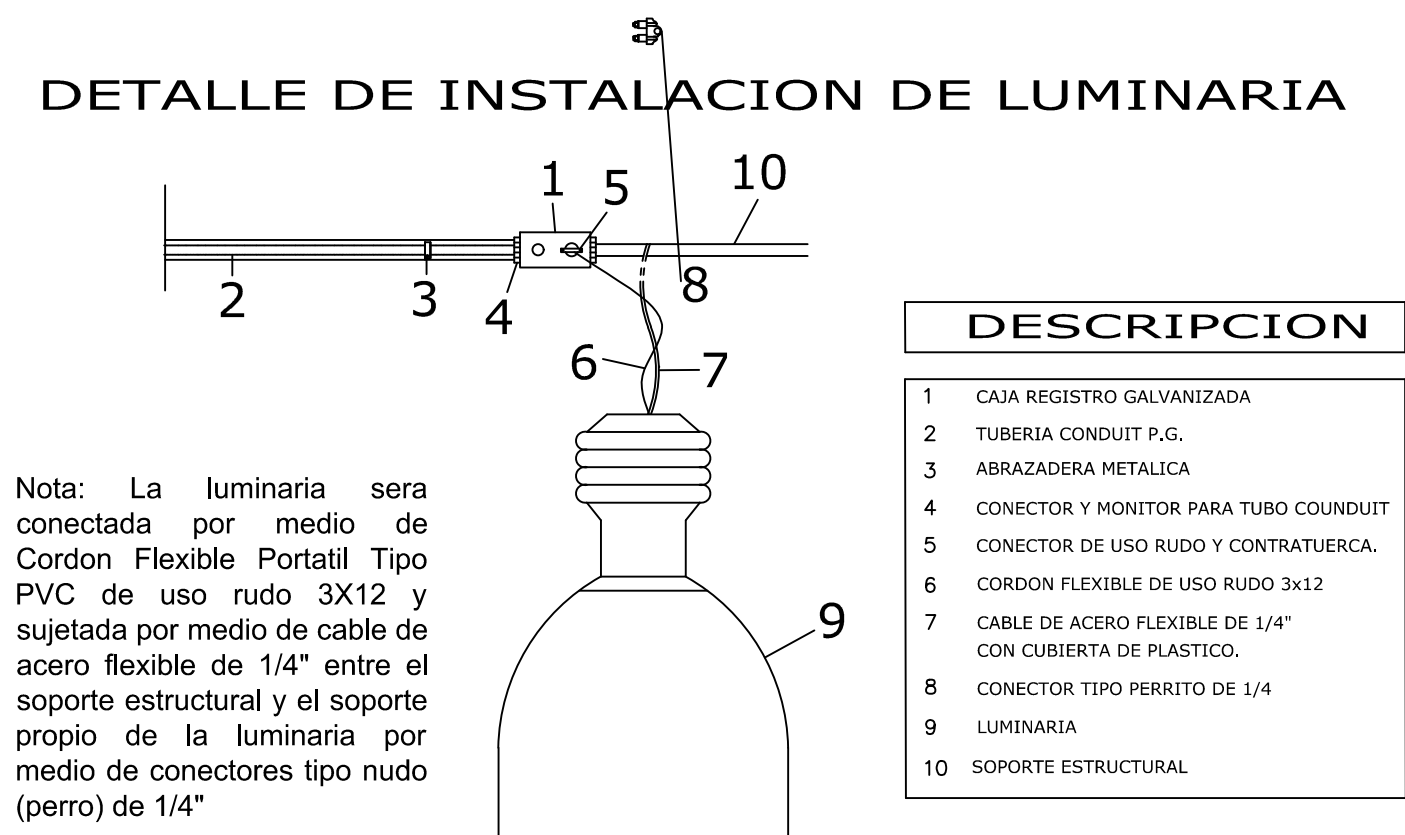
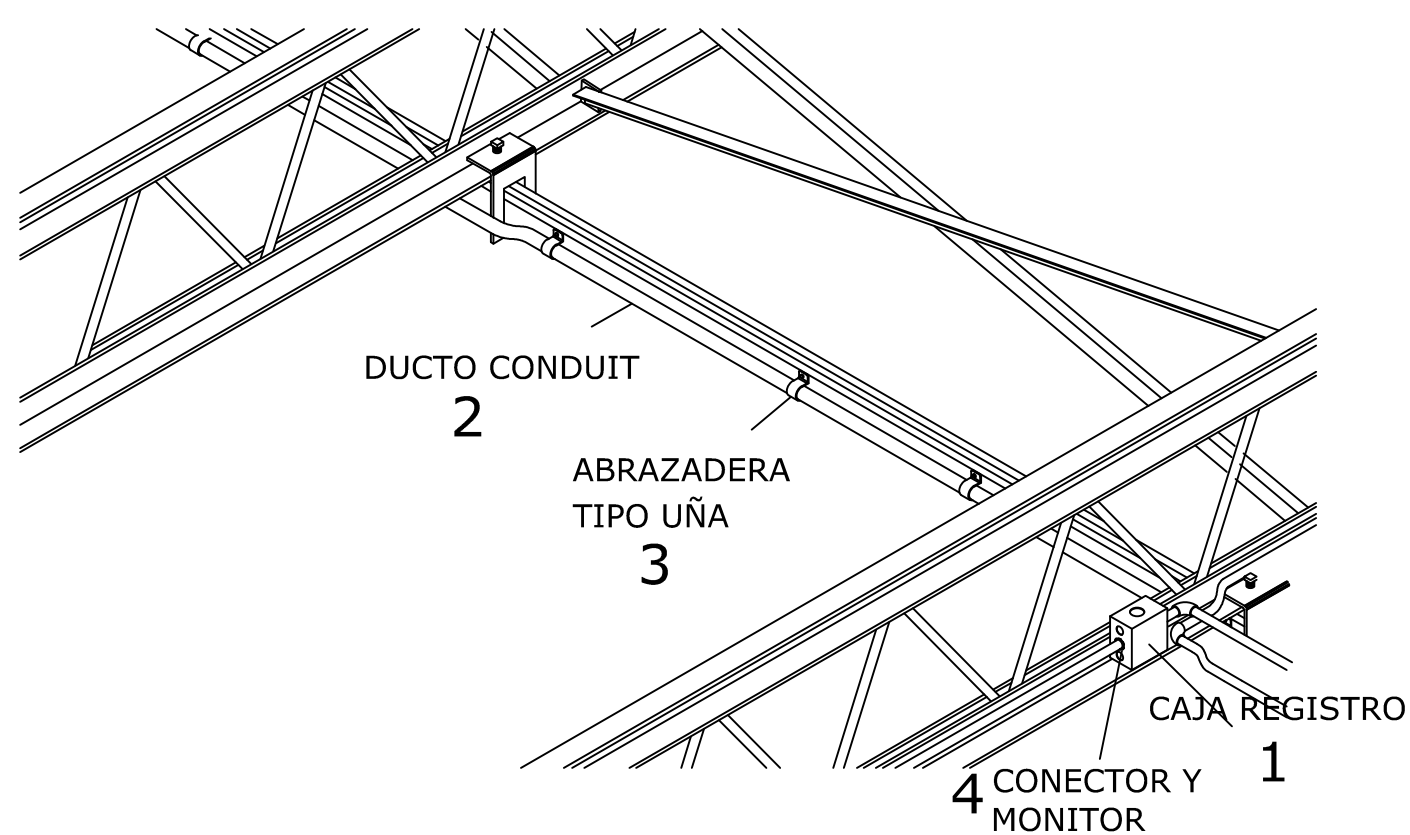


INSTALACIÓN ELECTRICA
PLANTA ARQUITECTONICA
ESC: 1:100

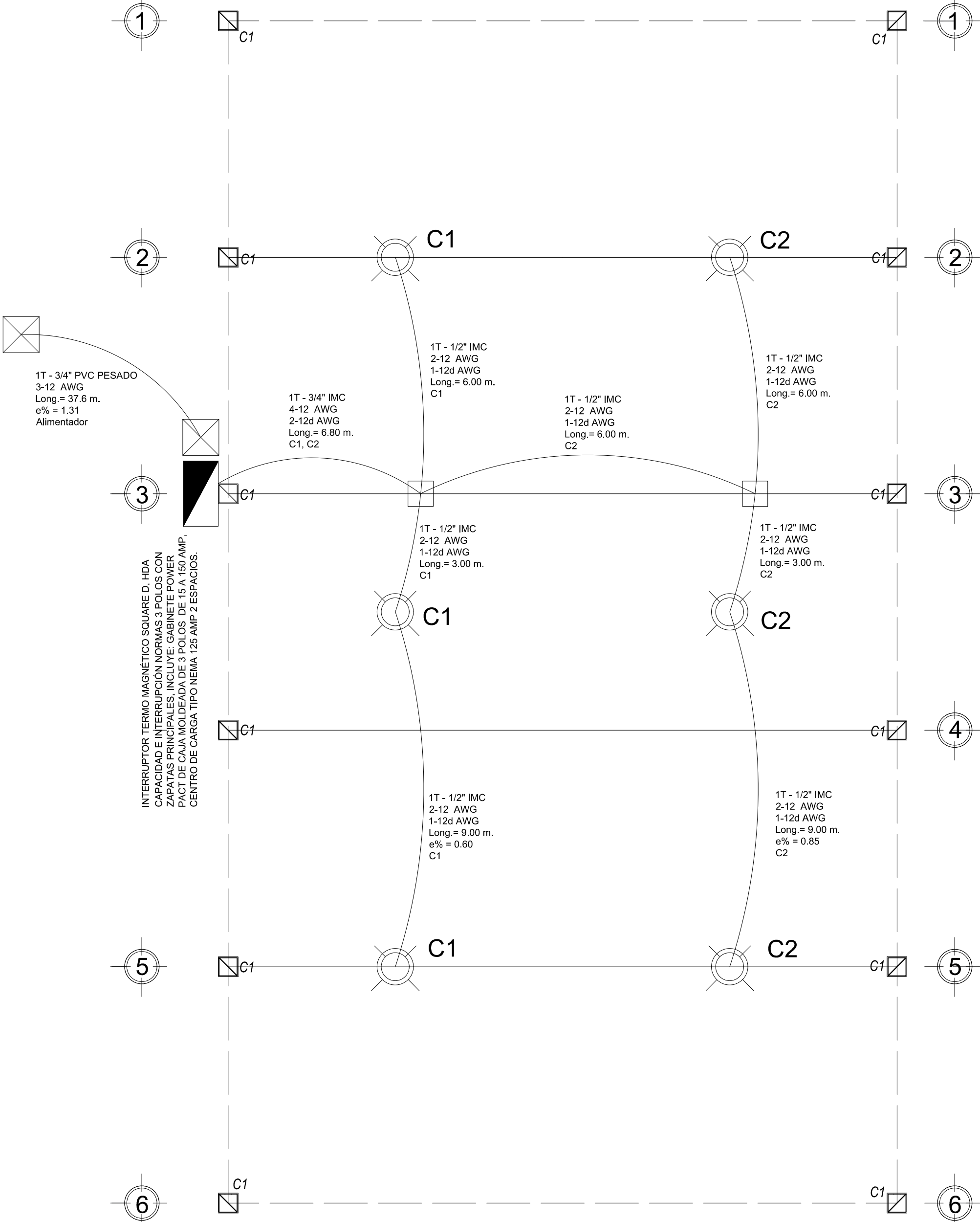
DETALLE DE INSTALACION DE LUMINARIA



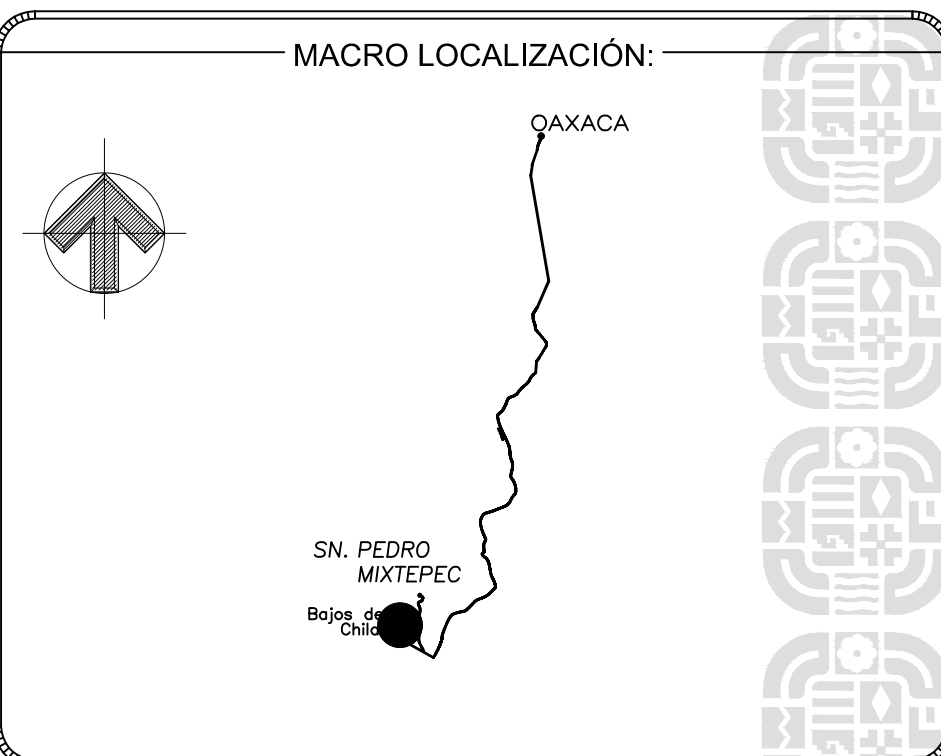
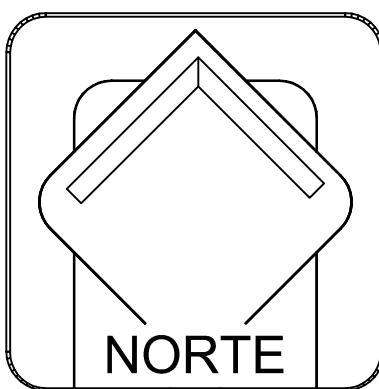
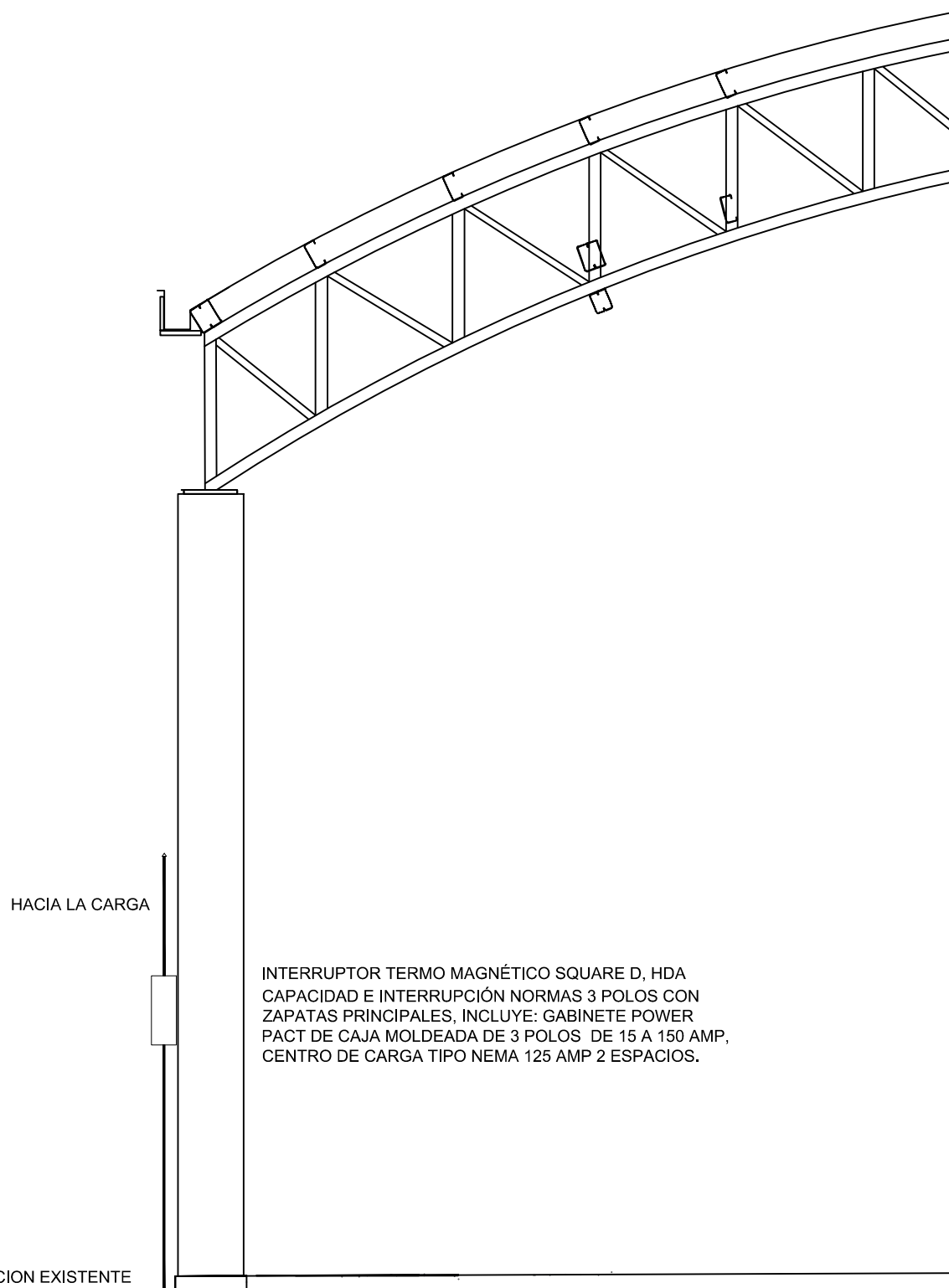
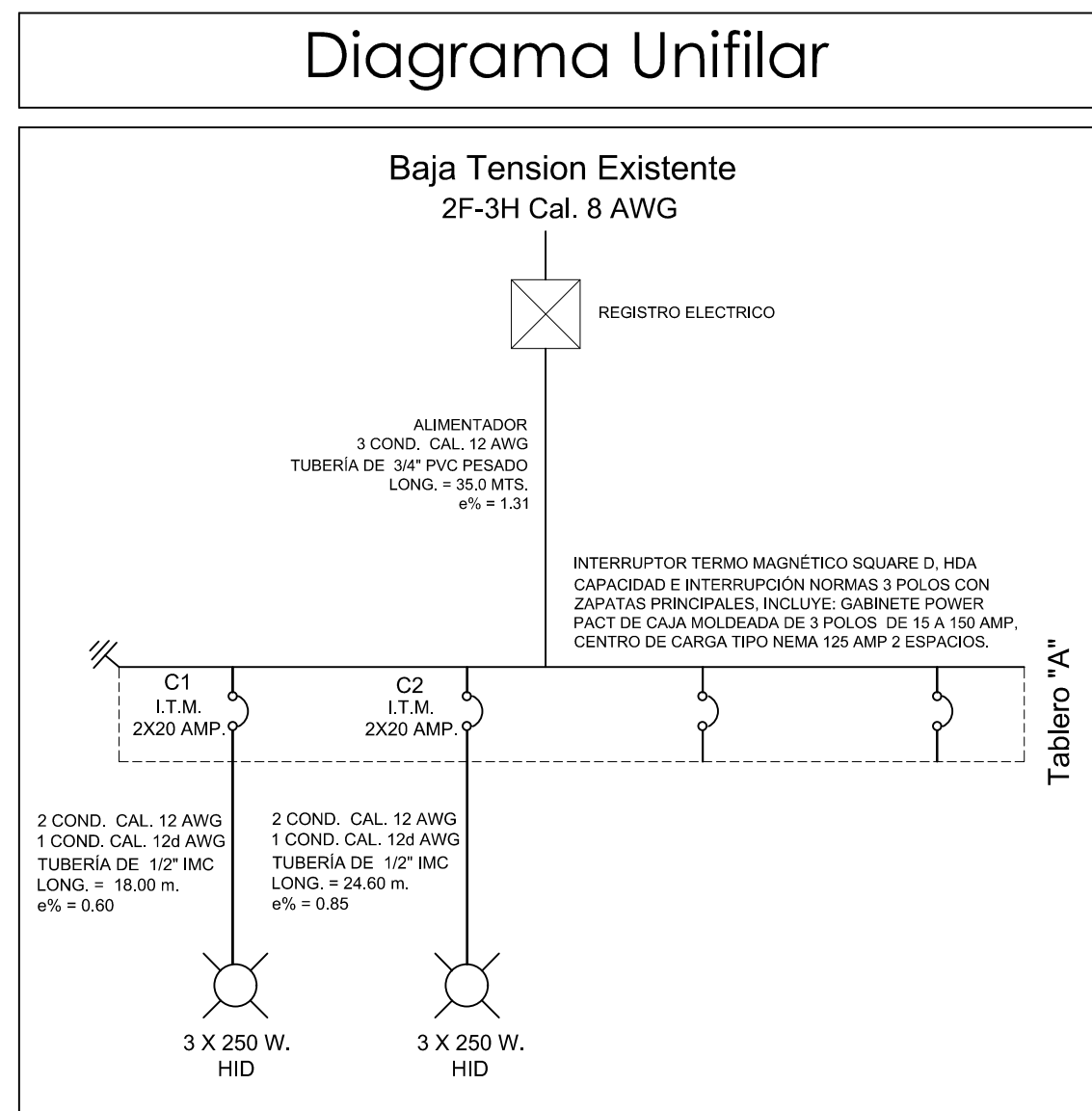
DETALLE DE INSTALACION
DE DUCTOS TIPO CONDUIT



LAMPARA DE ALTA INTENSIDAD DE DESCARGA, ADITIVOS METALICOS, 400 W, BULBO EDRCL, BASE E39, IRC S7, TEMPERATURA DE COLOR 4,00 ANSI BALASTRO VOLTAJE M59, INCLUYE: SUMINISTRO Y COLOCACION DE LUMINARIA CAMPANA DE 22" CON REFLECTOR DE ACRILICO PARA SUSPENDER MOND. L1322-100



INSTALACIÓN ELÉCTRICA
PLANTA INSTALACIÓN ELECTRICA
ESC: 1:100



SIMBOLOGIA:

C1	LUMINARIA CIRCUITO 1
C0	LUMINARIA CIRCUITO 2
2-12 AWG 2 CABLES DEL # 12	
1-12d CABLE COBRE DESNUDO # 12	
I.T.M INTERRUPTOR TERMOMAGNETICO	
CAJA DE REGISTRO	

ING. SALOMÓN JARA CRUZ
GOBERNADOR CONSTITUCIONAL DEL ESTADO DE OAXACA
ARQ. CARLOS VICHIDO HERNÁNDEZ
SECRETARIO DE INFRAESTRUCTURAS Y COMUNICACIONES
ING. LUIS EDUARDO VELASCO LUNA
SUB SECRETARIO DE OBRAS PUBLICAS

DIRECCIÓN DE ESTUDIOS Y PROYECTOS

ARQ. EDITH LOURDES CHINCOYA GARCÍA
DIRECTOR DE ESTUDIOS Y PROYECTOS

ARQ. LUIS ALBERTO GONZÁLEZ CRUZ
JEFE DEL DEPARTAMENTO DE ESTUDIOS

NOMBRE DE LA OBRA:

CONSTRUCCIÓN DE TECHADO EN ESPACIO PÚBLICO
EN LA LOCALIDAD DE BAJOS DE CHILA, MUNICIPIO DE
SAN PEDRO MIXTEPEC

UBICACION:

MUNICIPIO: SAN PEDRO MIXTEPEC DISTRITO: JUQUILA
LOCALIDAD: BAJOS DE CHILA REGION: COSTA

DATOS DE TECNICO RESPONSABLE:

INSERTE DATO DIRECTOR RESPONSABLE DE OBRA A-0000

INSERTE DATO PROYECTISTA CED. PROF: 00000000

DATOS DE TECNICO CORRESPONSABLE:

INSERTE DATO CORRESPONSABLE DE INSTALACIONES

TIPO DE PLANO:

PLANO INSTALACIÓN ELECTRICA

FECHA: 2025
ESCALA: EL QUE SE INDICA
ACOTACION: METROS

CLAVE DE PLANO: PTA-TOP-01
No. PLANO: 07 de 07